



ecomission[®]
ELECTRIC VEHICLES COMPANY
Genova - Italy



**Software per la regolazione
del controller per il recupero
di energia in frenata**

INDICE

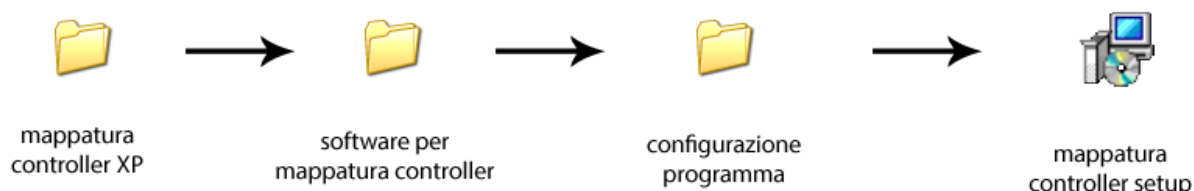
	PAG
Istruzioni installazione controller	1
Regolazione potenza scooter (prima parte)	2
Tempo reazione scooter	3
Regolazione potenza scooter (seconda parte)	4
Recupero energia in frenata	5

Istruzioni Installazione Controller

Controller per eseguire il debug per l'installazione del programma

1) inserire il CD e aprirlo

2) Seguire il percorso:

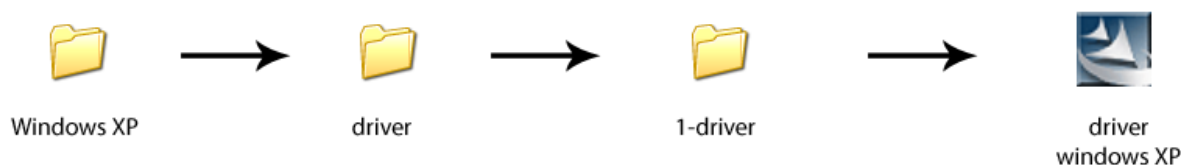


3) Installare completamente "mappatura controller setup"

PROCEDIMENTO PER L'INSTALLAZIONE DRIVER PER WINDOWS XP

4) tornare indietro sino alla cartella "Driver Windows XP" e aprirla

5) Seguire il percorso:



6) Finita l'installazione riavviare il PC

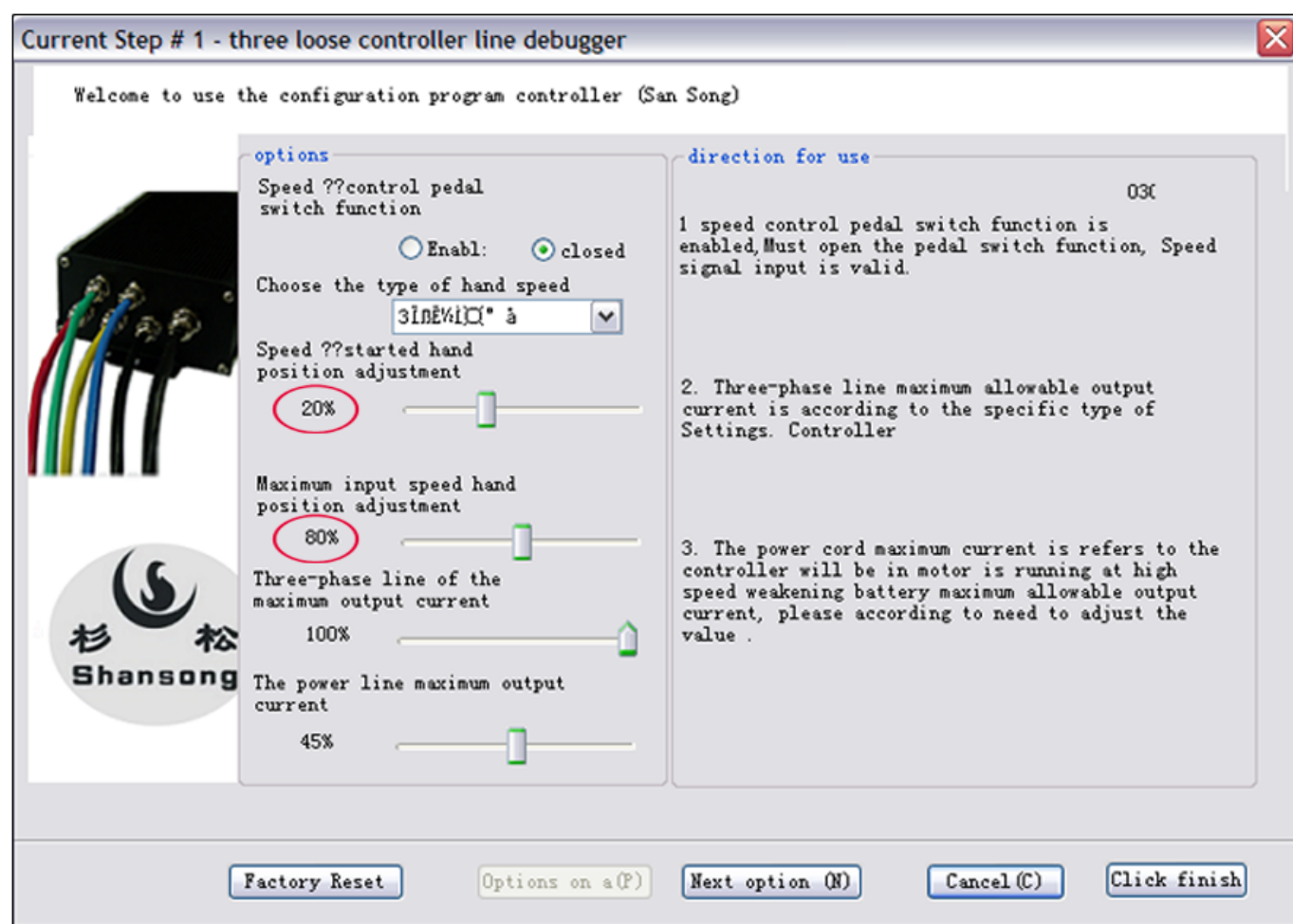
7) Collegare il cavo del controller dal motorino al portatile con il motore dello scooter spento

8) Infilare la chiave di accensione nello scooter e accendere l'alimentazione

9) Aprire il programma RS-232 (il vostro computer potrebbe non leggere la scritta e vedere solo dei quadratini) dal menù Programmi che metterà in comunicazione il vostro computer al vostro scooter.

Si apriranno le schermate che seguiranno in questo libretto di istruzioni dove potrete regolare le funzioni del vostro scooter adeguatamente alle vostre necessità.

1° Schermata: regolazione della potenza dello scooter

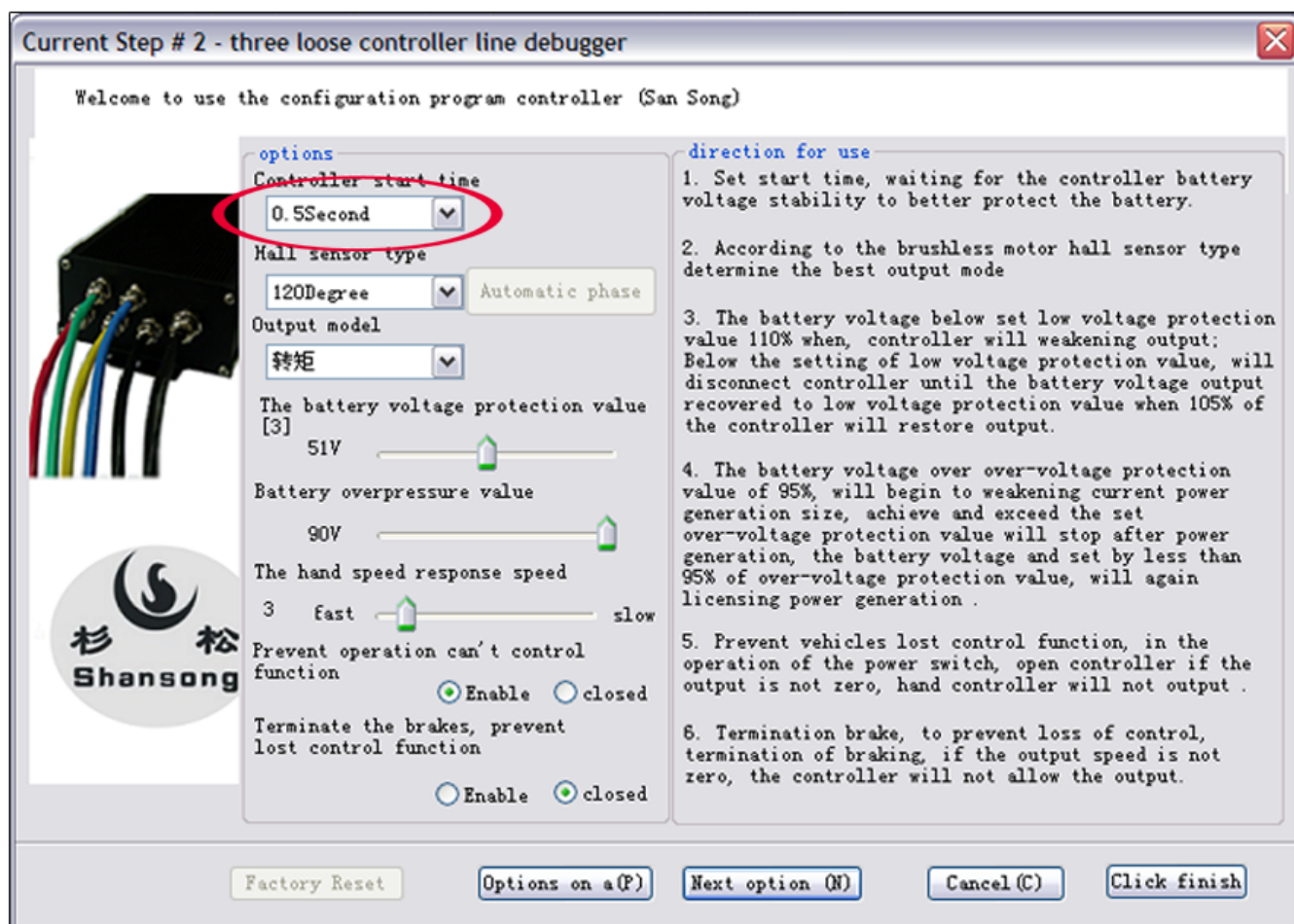


In questa schermata è possibile regolare la potenza del motore, particolarmente utile per chi abita in zone dove vi sono tante salite.

La prima voce che è stata cerchiata può essere spostata dal 20% al 30% , la seconda può essere spostata dall'80% sino al 100%.

Per chi vive in una zona pianeggiante può lasciare i valori così come sono di default.

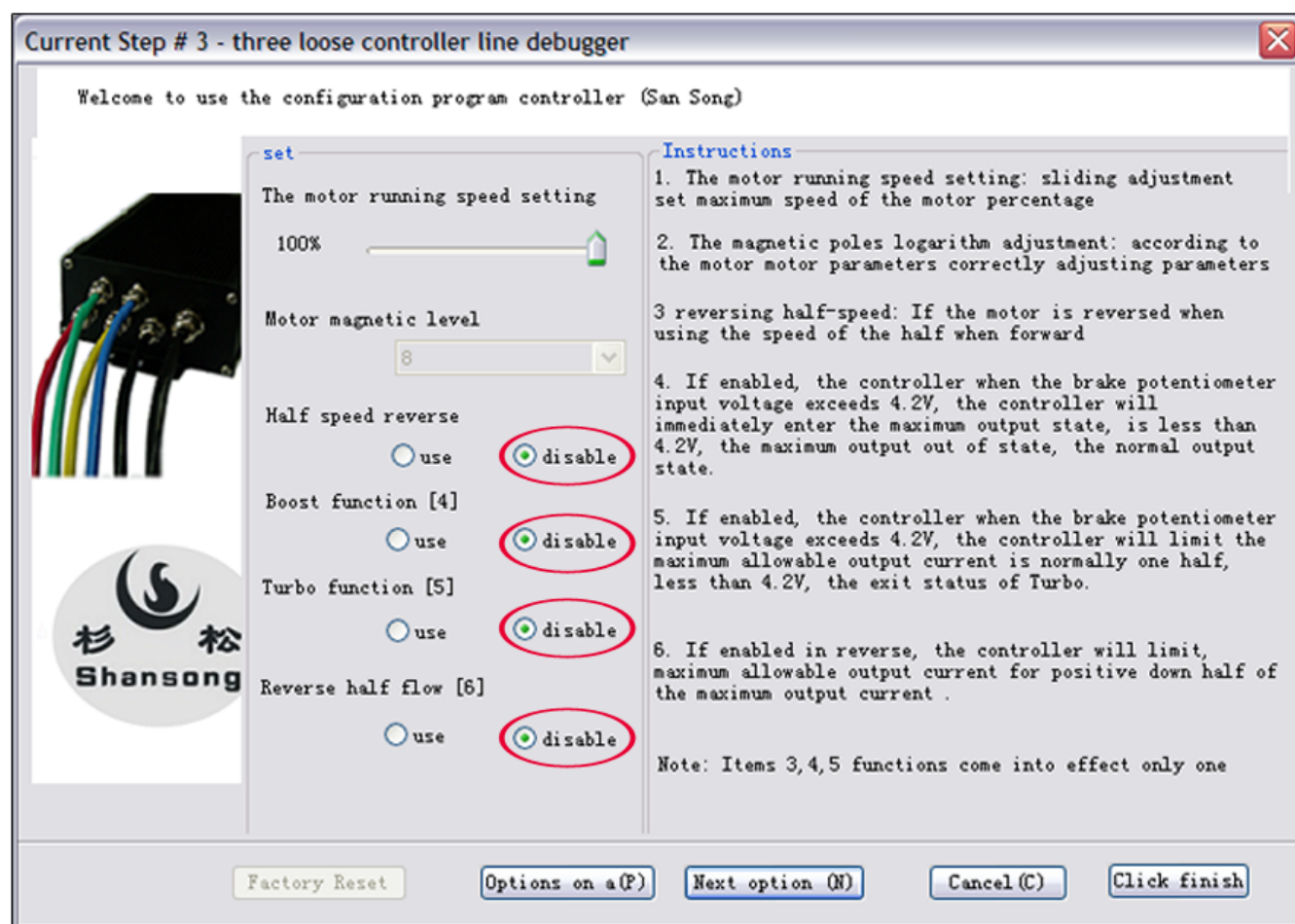
2° Schermata: tempo di reazione dello scooter



Molti clienti si lamentano per i tempi di reazione dello scooter che sono troppo veloci rispetto ad uno a motore endotermico. Questa è una delle caratteristiche dei veicoli elettrici in quanto la coppia è immediatamente disponibile. Attraverso questa schermata, però, è possibile moderarlo.

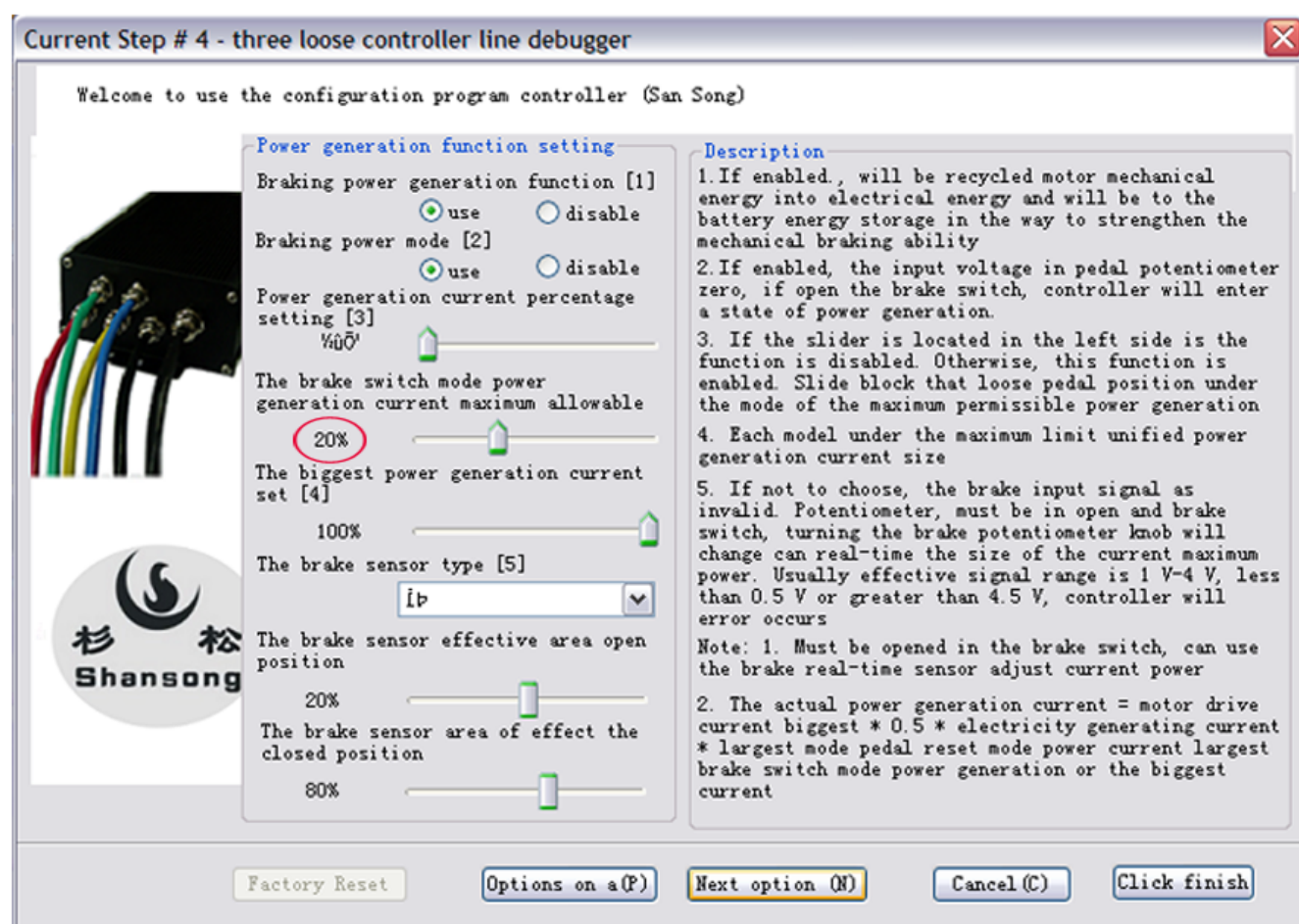
Cliccando la freccetta del menù a tendina è possibile regolare il tempo di reazione da 0.5 secondi a 1 secondo.

3° Schermata: regolazione potenza del motore



E' importante che i quattro valori che sono stati segnalati di rosso siano su "disable" o si avrà la sensazione che lo scooter sia "frenato". In questo modo si eliminano i blocchi che possono dare fastidio, utilizzando lo scooter al massimo delle sue prestazioni.

4° Schermata: recupero di energia in frenata



in questa schermata è possibile regolare il recupero dell'energia in frenata. Portando il valore selezionato da 20% a 100% si avrà una frenata maggiore risparmiando energia utile per l'autonomia dello scooter.

Nell'ultima schermata non deve essere toccato nulla. Adesso potete godervi il vostro EcoJumbo con tutti i vantaggi che può offrirvi.

Buon viaggio con Ecojumbo

**“Che uomo è colui che, in vita
non lavora per migliorare il
futuro degli altri uomini?”**

www.ecomission.it - Via Buccari 21 16154 Genova
tel 010.6140445 - info@ecomission.it